

# ATTERRISSAGE A VUE

## Visual landing

Usage restreint  
Restricted use

# GHISONACCIA ALZITONE

## AD 2 LFKG ATT 01

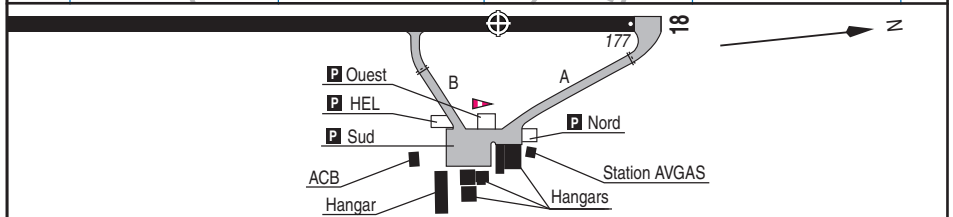
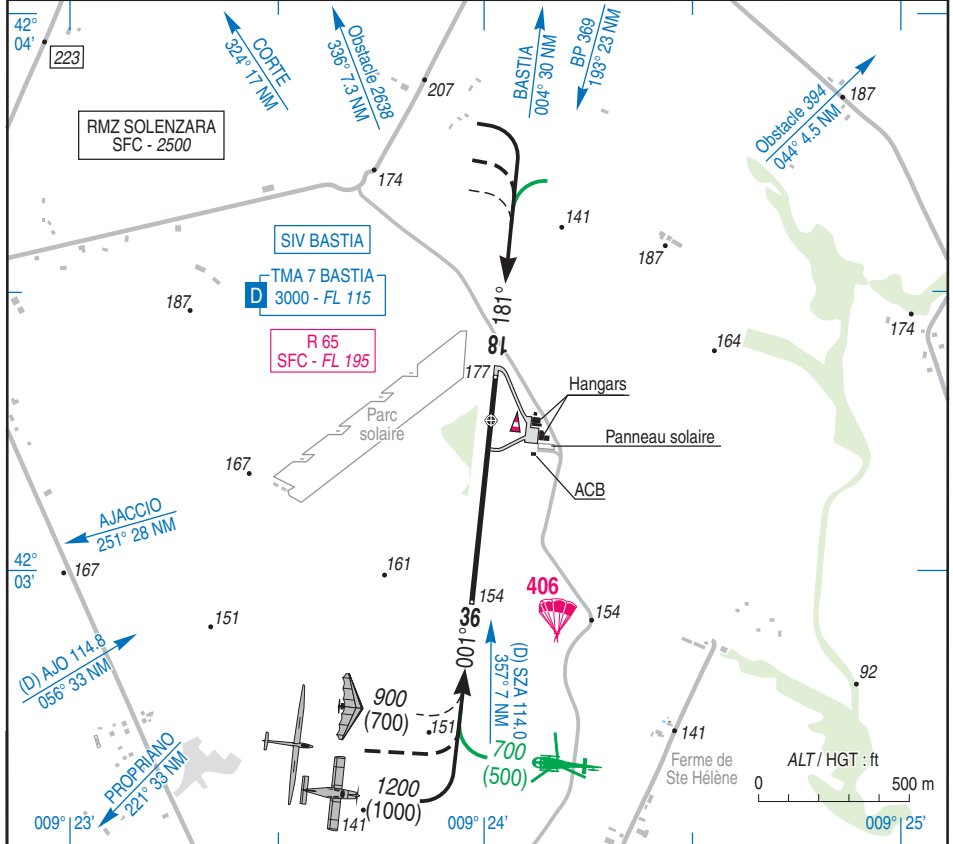
30 DEC 21



**ALT AD : 177 (7 hPa)**  
LAT : 42 03 16 N  
LONG : 009 24 01 E

**LFKG**  
VAR : 3° E (20)

**APP** : SOLENZARA Approche/Approach 119.900  
**TWR** : SOLENZARA Tour/Tower 118.350  
Absence ATS : **A/A** (118.350)



RWY	QFU	Dimensions Dimension	Nature Surface	Résistance Strength	TODA	ASDA	LDA
18	181	800 x 18	Revêtue Paved	5.7 t MPA : 1.5	800	800	800
36	001	800 x 18	Revêtue Paved	5.7 t MPA : 1.5	800	800	800

Aides lumineuses : NIL

Lighting aids : NIL



---

## GHISONACCIA

---

### Consignes particulières / *Special instructions*

#### Conditions d'utilisation de l'AD

AD à usage restreint aux ACFT basés en Corse ainsi qu'aux ACFT d'état. Autre cas, escale possible avec PPR PN 72 heures ouvrées à l'exploitant AD par courriel :

ppr@aerodromedeghisonaccia.com

AD interdit à tout aéronef de masse supérieure à 5,7 t sans autorisation préalable formelle de l'exploitant y compris les ACFT d'état.

Activité hélicoptère en travail sol et hors effet de sol interdite en dehors de la piste revêtue.

AD interdit de nuit y compris les ACFT d'Etat sauf urgence.

#### Procédures et consignes particulières

TWY A utilisable pour ACFT code A.

TWY B utilisable pour ACFT code B.

Approches hélicoptères interdites sur parking et proximité hangar.

Translations hélicoptères impératives par le TWY B.

Stationnement hélicoptères obligatoire sur PRKG hélicoptère Sud sauf autorisation particulière de l'exploitant.

#### Activités particulières

Parachutage sur AD (N° 406).

FL120, LUN-VEN : SR-SS.

Activité réelle connue de SOLENZARA TWR ou NOTAM en dehors des créneaux horaires et niveaux au-dessus FL 120 de largage.

L'utilisation simultanée de la piste 18/36 et de la zone de sauts est interdite sauf pour les aéronefs basés LFKG et limitée pour des activités de parachutages de précision.

Volteggio sur AD (N° 7002), axe de la piste de longueur 1,5 NM centré sur ARP AD. 3500 ft AMSL/1650 ft AMSL, SR-SS hors activation LF-R 65, ou accord préalable du gestionnaire de LF-R65.

Volteggio réservée aux pilotes titulaires d'une autorisation "volteggio" inscrite sur la licence de navigant et autorisée par le gestionnaire PEGAASUS (ENR 5.5).

#### AD operating conditions

*Restricted use AD to Corsica based ACFT and to Administration ACFT. Otherwise, stopover possible with PPR PN 72 HR open time sent to AD operator by email :*

*ppr@aerodromedeghisonaccia.com*

*AD prohibited to aircraft of mass exceeding 5.7 t without a formal prior approval from the AD operator, including for state ACFT.*

*Helicopter activity in or out of ground effect prohibited outside of paved RWY.*

*AD prohibited at night including for State aircraft ; AD is available at night in case of emergency.*

#### Procedures and special instructions

*TWY A available for code A ACFT*

*TWY B available for code B ACFT.*

*HEL approach prohibited on PRKG and hangar vicinity.*

*Helicopters must move via TWY B.*

*Helicopters must park on the HEL apron except specific authorization from AD operator.*

#### Special activities

*Parachutism on AD (NR 406).*

*FL 120, MON-FRI : SR-SS.*

*Actual activity provided by SOLENZARA TWR or NOTAM outside SKED and dropping above FL 120.*

*Simultaneous use of RWY 18/36 and of the drop zone is prohibited except for ACFT based at LFKG and restricted to precision parachuting activities.*

*Aerobatics on AD (NR 7002), RWY center line centered on ARP AD on 1,5 NM long, 3500 ft AMSL / 1650 ft AMSL, SR-SS outside LF-R 65 activation, or prior permission of LF-R 65 operating authority.*

*Aerobatics activity reserved for pilots with "aerobatics" authorization on their pilot license and with authorization from PEGAASUS (managing authority) (ENR 5.5).*

---

**GHISONACCIA**

---

**Informations diverses / Miscellaneous**

Horaires sauf indication contraire / *Timetables unless otherwise specified*  
UTC HIV ; HOR ETE : - 1 HR / UTC WIN ; SUM SKED : - 1 HR

- 1 - **Situation / Location** : 2 km N Ghisonaccia (2B - Haute Corse).
- 2 - **ATS** : NIL.
- 3 - **VFR de nuit / Night VFR** : Non agréé / *Not approved*.
- 4 - **Exploitant d'aérodrome / AD operator** : PEGAASUS (Pôle élémentaire de gestion de l'aérodrome d'Alzitone soutien usagers stationnés).  
TEL : 06 22 24 47 35 - 06 25 79 13 28.  
TEL : 06 71 23 36 49 - 06 09 84 19 16.  
E-mail : pegasus@aerodromedeghisonaccia.com
- 5 - **CAA** : Délégation Corse (voir/ see GEN).
- 6 - **BRIA** : AJACCIO (voir / see GEN).
- 7 - **Préparation du vol / Flight preparation** : Acheminement FPL VFR / *Addressing VFR FPL* : voir / see GEN12.
- 8 - **MET** : VFR : voir / see GEN VAC ; IFR : voir / see AIP GEN 3.5 ; Station : NIL.
- 9 - **Douanes, Police / Customs, Police** : NIL.
- 10 - **AVT** : Carburant / *Fuel* : 100 LL, Jet A1, réservé aux ACFT basés - disponible avec préavis ou sur demande incluse dans le PPR. Lubrifiant / *Lubricant* : NIL.
- 11 - **RFFS** : Niveau 1 / *Level 1*.
- 12 - **Péril animalier / Wildlife strike hazard** : NIL.
- 13 - **Hangars pour avions de passage / Transient aircraft hangars** : Possible sur demande / *Possible on request*
- 14 - **Réparations / Repairs** : Possible par mécaniciens certifiés / *Possible by certified mechanics*
- 15 - **ACB** : Aéroclub de Ghisonaccia TEL : 06 38 73 18 81 - 06 11 69 28 60 - 06 09 84 13 16.  
E-mail : aéroclub.ghisonaccia@gmail.com  
Centre régional de vol en planeurs de Ghisonaccia CRVPG TEL : 06 71 23 63 49 - pistolozzi.jo@gmail.com  
Costa Serena parachutisme TEL : 06 09 84 19 16 - 06 19 13 25 73 - E-mail : patrice275@gmail.com  
CMAT organisme de formation hélicoptère TEL : 06 22 24 47 35 - E-mail : corsica.air.training@orange.fr  
Corse ULM TEL : 06 03 16 68 97 - E-mail : quilcialain@gmail.com  
Corsican Flying Club - Ecole de pilotage avions et ULM  
TEL : 06 82 82 42 95 - E-mail : dominiqueduriani@orange.fr  
TEL : 06 11 08 76 80 - E-mail : corsicanflyingclubsecretariat@gmail.com  
Comité régional Corse de la FFPLUM  
Centre examen : TEL : 06 25 79 13 28 - E-mail : jsantoni@ffplum.org